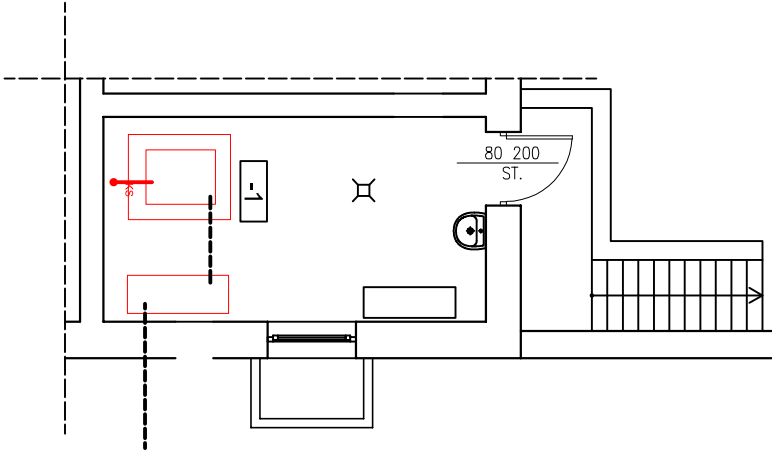
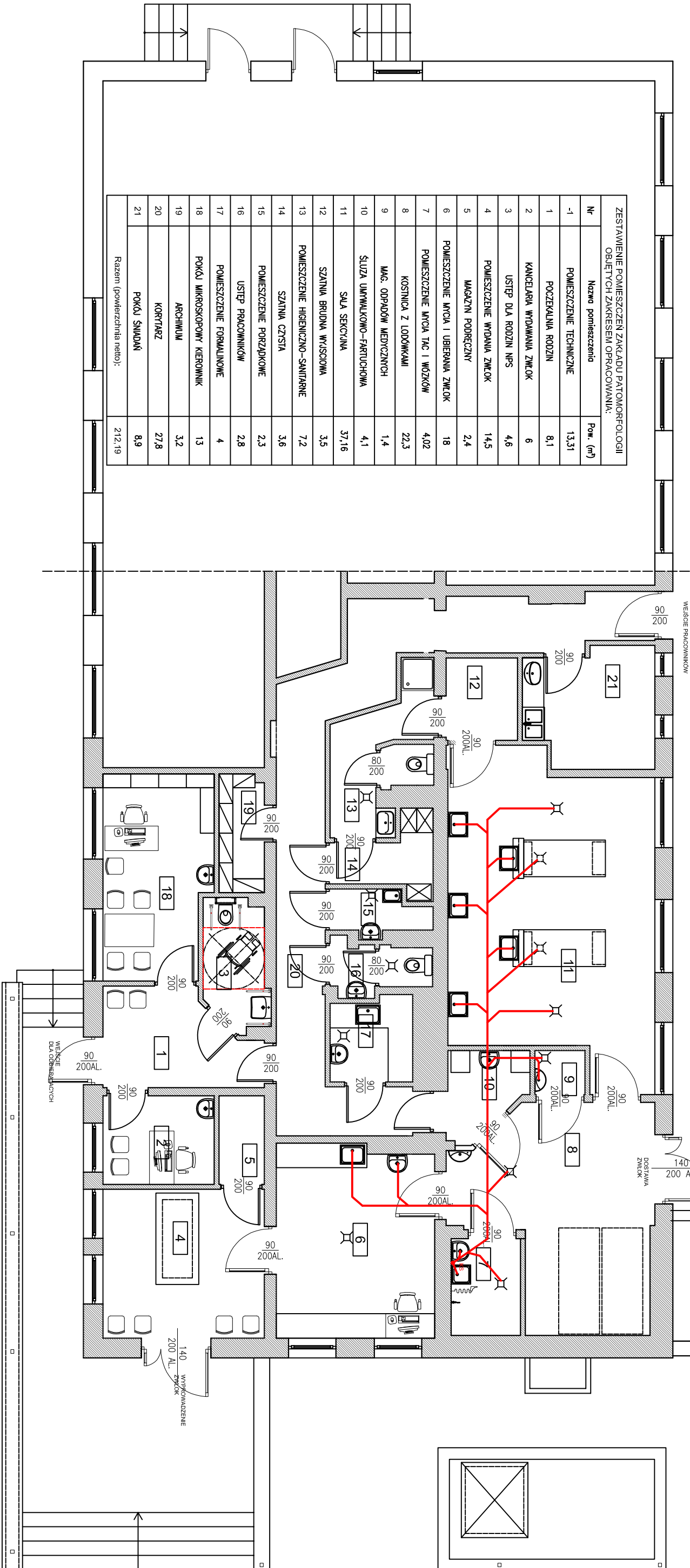


ZESTAWIENIE POMIESZCZEŃ ZAKŁADU PATOMORFOLOGII OBJĘTYCH ZAKRESEM OPRACOWANIA:		
Nr	Nazwa pomieszczenia	Pow. (m²)
-1	POMIESZCZENIE TECHNICZNE	13,31
1	POCZĘKAŁNIA RODZIN	8,1
2	KANCELARIA WYDANIA ZWŁOK	6
3	USTĘP DLA RODZIN NFIS	4,6
4	POMIESZCZENIE WYDANIA ZWŁOK	14,5
5	MAGAZYN PODRĘCZNIKÓW	2,4
6	POMIESZCZENIE MYCIA I UBIERANIA ZWŁOK	18
7	POMIESZCZENIE MYCIA TAC I WÓZKÓW	4,02
8	KOSZNIKA Z ŁODOWKAMI	22,3
9	MAG. ODPADÓW MEDYCZNYCH	1,4
10	SŁUŻA UMYWAŁKOWO-PATUCHOVA	4,1
11	SALA SEKCJONA	37,16
12	SZATNIA BRUDNA WYSOCINA	3,5
13	POMIESZCZENIE HIGIENICZNO-SANTARNE	7,2
14	SZATNIA CZYSTA	3,6
15	POMIESZCZENIE PORZĄDKOWE	2,3
16	USTĘP PRACOWNIKÓW	2,8
17	POMIESZCZENIE FORMALINOWE	4
18	POKÓJ MIKROSKOPOWY KIEROWNIK	13
19	ARCHIWUM	3,2
20	KORYTARZ	27,8
21	POKÓJ ŚNIADANI	8,9
Razem (powierzchnia netto):		212,19



STADIUM	
PROJEKT	
BRANŻA	ARANŻACJA POMIESZCZEŃ
NAZWA OBIEKTU	REMONT W RAMACH MODERNIZACJI POMIESZCZEŃ ZAKŁADU PATOMORFOLOGII Szpitala Wojewódzkiego w Suwałkach
PRZY UL. SZPITALNEJ 60 W SUWAŁKACH	
TYTUŁ RYSUNKU	
DYSPOZYCJE PODCZYSZCZENIA ŚCIEKÓW	
SKALA RYSUNKU	NUMER RYSUNKU
1:100	5
PROJEKTANT	inż. arch. EWMA POPOWICZ
DATA SPORZĄDZENIA	
15.06.2023	
INWESTOR	Samodzielny Publiczny Szpital Wojewódzki w Suwałkach, ul. Szpitalna 60, 16-400 Suwałki
JEDNOSTKA PROJEKTOWA	e-mail: wlozdzimierzkaniewski@wp.pl
WAW	BIURO PROJEKTOWANIA I REALIZACJI ARCHITEKTURY UL. CYGANKA 7 87-800 WŁOCŁAWEK
PRAWA AUTORSKE ZASTRZEŻENIE: NINIEJSZY PROJEKT JEST PREZENTACJĄ PRAWA AUTORSKIEGO I NIE MOŻE BYĆ KOPLOWANY, REPRODUCYJOWANY, Drukarnia ARCHITEKTONICZNO-URBANISTYCZNY, URBANISTYCZNY NA PODSTAWIE USTAWY Z BIAŁOBYSTOKIENSKIEGO AUTORSKIM PRACOWNI PRACOWNI WŁOCŁAWEK 7-2000, JAWA-2004	
NR. STRONY	